

Областной форум «Я – наставник»

ПРИЁМЫ РАБОТЫ КУРАТОРА С НАСТАВНИКАМИ



Любомила Богдановна Болюбаш,
зам. директора по ВР
МАОУ «СОШ № 110», г. Новокузнецк



«Методология (целевая модель)
наставничества обучающихся для
организаций, осуществляющих
образовательную деятельность по
общеобразовательным, дополнительным
общеобразовательным и программам
среднего профессионального образования, в
том числе с применением лучших практик
обмена опытом между обучающимися»
от 25.12.2019г.



Вступление в программу наставничества: самоанализ наставника.

Этапы программы наставничества

1. Подготовка условий для запуска программы наставничества
2. Формирование базы наставляемых
3. Формирование базы наставников
4. **Отбор и обучение наставников**
5. Формирование наставнических пар или групп
6. Организация работы наставнических пар или групп
7. Завершение наставничества



Повышение квалификации

- 2020, профессиональную переподготовку по программе «Менеджмент организации в сфере управления персоналом на основе внедрения менторинга и наставничества» - 2 чел.
- 2020, «Технологии наставничества в профессиональной деятельности руководящих и педагогических кадров (тьюторство, менторство, наставничество)» на базе «Кузбасского регионального института повышения квалификации и переподготовки работников образования» - 3 чел.
- 2020, «Деятельность муниципальных центров наставничества» на базе «Кузбасского регионального института развития профессионального образования» - 2 чел.
- 2021, «Деятельность кураторов наставничества образовательных организаций общего образования» также на базе «Кузбасского регионального института развития профессионального образования», 29 чел.
- 2022, «Подготовка наставников ОО» на базе МАОУ ДПО ИПК - 1 чел.



Обучение наставников

ПЕРВИЧНОЕ:

1. Самоанализ и навыки самопрезентации
2. Обучение эффективным коммуникациям
3. Разбор этапов реализации программы наставничества

ВТОРИЧНОЕ осуществляется в процессе наставнической деятельности



Самоанализ и навыки самопрезентации

Задача 1. Опыт личный, профессиональный,
жизненный

Задача 2. Мои сильные и слабые стороны

Задача 3. Мои достижения

Задача 4. Мои недостатки

Задача 5. Моя мотивация

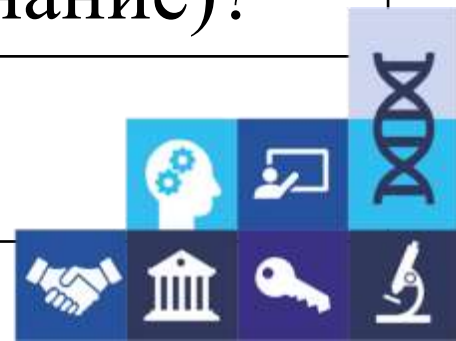
Задача 6. Мои умения

Задача 7. Закрепление



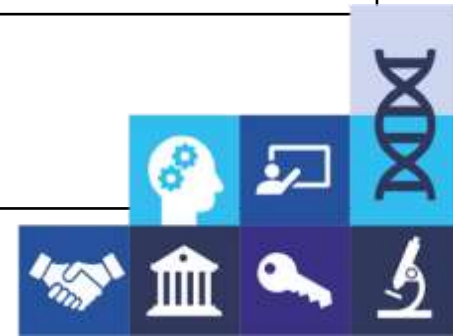
Мои сильные стороны

Моя сильная сторона	Что я чувствую, используя ЭТОТ НАВЫК (качество, знание)?	Что я получаю, используя ЭТОТ НАВЫК (качество, знание)?



Мои слабые стороны

<p>Моя слабая сторона</p>	<p>Что я чувствую, сталкиваясь с ситуацией, где задействована моя слабая сторона?</p>	<p>Чего можно было бы достичь, улучшив (если возможно) это качество (умение, свойство) до иного, позитивного, уровня?</p>



Мои достижения

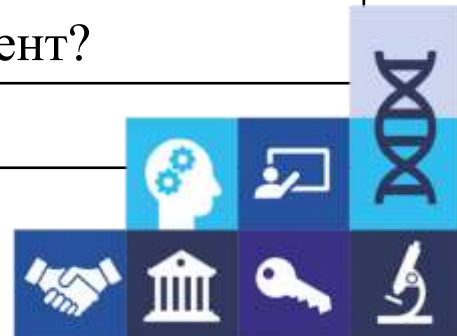
Мои достижения	Какие качества помогли мне?	Что я почувствовал(а) в этот момент?



<p>Моя сильная сторона</p>	<p>Что я чувствую, используя этот навык (качество, знание)?</p>	<p>Что я получаю, используя этот навык (качество, знание)?</p>

<p>Моя слабая сторона</p>	<p>Что я чувствую, сталкиваясь с ситуацией, где задействована моя слабая сторона?</p>	<p>Чего можно было бы достичь, улучшив (если возможно) это качество (умение, свойство) до иного, позитивного, уровня?</p>

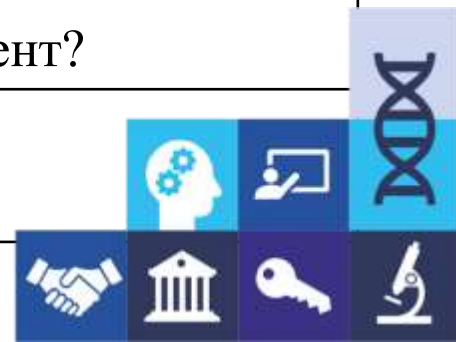
<p>Мои достижения</p>	<p>Какие качества помогли мне?</p>	<p>Что я почувствовал в этот момент?</p>



Моя сильная сторона	Что я чувствую, используя этот навык (качество, знание)?	Что я получаю, используя этот навык (качество, знание)?
ответственность		умение расставлять приоритеты

Моя слабая сторона	Что я чувствую, сталкиваясь с ситуацией, где задействована моя слабая сторона?	Чего можно было бы достичь, улучшив (если возможно) это качество (умение, свойство) до иного, позитивного, уровня?
		уверенность в себе

Мои достижения	Какие качества помогли мне?	Что я почувствовал в этот момент?
эффективное решение проблем	искренность	





Автор метода- Фриц Цвикки (Zwicky, Fritz) (1898–1974), швейцарский астроном и физик. Работал в Калифорнийском технологическом институте (Пасадена, США).

Суть метода заключается в построении матрицы (таблицы, ящика), где перечислены все составляющие элементы объекта исследования и указаны все возможные варианты реализации этих элементов. Варьируя всеми известными вариантами реализации элементов объекта, можно получить самые неожиданные новые решения. Манипуляция - родная сестра творчества!



Этапы метода морфологического ящика (по рекомендациям Цвикки)

1. Точно сформулировать проблему, подлежащую решению

- Посмотрите, какие известны объекты подобного назначения и какими могут быть такие объекты.
- Исследуйте проблему.

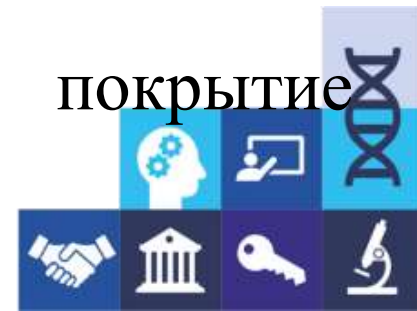
Основная рекомендация на этом этапе - максимально точная формулировка цели морфологического исследования, снятие акцента директивности, возможная переформулировка или уточнение цели.

- Пример простого объекта: визитка (более точно: яркая уникальная визитка стоматолога, которую сложно забыть).



Этапы метода морфологического ящика (по рекомендациям Цвикки)

2. Выявить и охарактеризовать все параметры, которые могли бы войти в решение заданной проблемы
- При анализе задач "на устройство" под параметром следует понимать функциональный узел этого устройства, при анализе задач "на способ" - операцию, осуществляющую достижение той или иной целевой функции.
 - Основная рекомендация - все параметры должны быть примерно равнозначимы с точки зрения поставленной цели.
 - Пример параметров объекта: форма, покрытие визитки.



Этапы метода морфологического ящика (по рекомендациям Цвикки)

3. Сконструировать морфологический ящик или многомерную матрицу, содержащую все решения заданной проблемы.

- Основная рекомендация - никаких оценок вариантов не следует проводить до полного оформления морфологического множества.
- Пример параметров объекта: форма визитки (шар, лист Мебиуса, прямоугольник и др.), покрытие (пластик, картон, колбаса и др.).

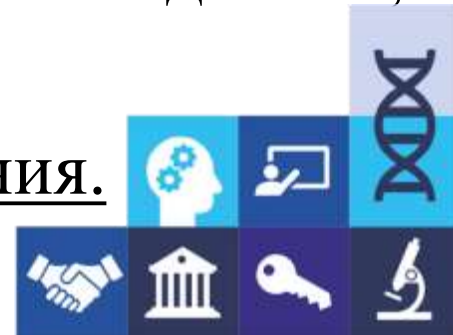


Этапы метода морфологического ящика (по рекомендациям Цвикки)

4. Все решения, содержащиеся в морфологическом ящике, внимательно проанализировать и оценить с точки зрения целей, которые должны быть достигнуты.

- Основная рекомендация - для каждой строки морфологической таблицы проверить, являются ли частные варианты реализации параметра альтернативными и является ли осмысленным вариант "отсутствует".
- Примеры решений: круглая съедобная, прямоугольная из пластика и др.

5. Выбрать и реализовать наилучшие решения.



Этапы метода морфологического ящика (по рекомендациям Цвикки)

1. Точно сформулировать проблему, подлежащую решению.
2. Выявить и охарактеризовать все параметры, которые могли бы войти в решение заданной проблемы.
3. Сконструировать морфологический ящик или многомерную матрицу, содержащую все решения заданной проблемы.
4. Все решения, содержащиеся в морфологическом ящике, внимательно проанализировать и оценить с точки зрения целей, которые должны быть достигнуты.
5. Выбрать и реализовать наилучшие решения



Пример морфологической матрицы

ШАГ 1. Исходный объект: ДОМ					
№	ШАГ 2. Элементы (в столбик)	Шаг 3. Варианты реализации каждого элемента исходного объекта (в строчку, соответствующую каждому элементу)			
		1	2	3	4
А	МАТЕРИАЛ ДОМА	Зефир	Экологически безопасное сырье	Радость	_____
Б	МЕСТО РАСПОЛОЖЕНИЯ	Под землей	_____	На работе	На облаке
В	ОКНА	Из льда	Сменяющимся по заказу видом	Вместо стен	_____
Г	СТЕНЫ	Несуществующие	_____	Треугольные	Многофункциональные
Д	КРЫША	Прозрачная	Находящаяся под домом	Круглая	_____
Е	ДВЕРИ	Порталы во времени	С задачками по математике	Отдельные	_____



Задание



С помощью морфологического анализа составьте таблицу значимых параметров для конструирования нового мультипликационного героя



Педагогический пример

<i>Признак</i>	<i>Проявление 1</i>	<i>Проявление 2</i>	<i>Проявление 3</i>
Слушают	Музыкальный фрагмент	Аудиотекст	Рассказ учителя
Смотрят	Видео	Иллюстрации в учебнике	График
Делают	Собирают пазл	Рисуют схему	Создают коллаж
Говорят	Участвуют в дискуссии	Проговаривают фразы с разной интонацией	Обсуждение в парах
Анализируют	Ищут ответ на вопрос в тексте	Сравнивают разные группы данных	Придумывают решение проблемы



Задание

С помощью морфологического анализа составьте таблицу значимых параметров для выбора средств организации деятельности на разных этапах урока.

Средства организации деятельности	Актуализация	Изучение нового материала	Закрепление	Итог урока
Тетрадь				
Доска/ мел				
Доска интерактивная				
Учебник				
Карточки (инд., вариант)				
Рабочий лист				
Плакат/слайд				



«Морфологическая матрица» при подготовке к конкурсам

Задание. Определите, какие инструменты наставничества уместно использовать в указанных видах деятельности наставника. Поставьте знак «+» в соответствующих ячейках

№	Инструменты наставничества	Деятельность наставника			
		Мотивация к участию в конкурсе	Помощь в подготовке мероприятия	Помощь в разработке продукта	Обсуждение итогов участия в конкурсе
1	Развивающие вопросы				
2	Сторителлинг				
3	Мозговой штурм				
4	Обратная связь				
5	Рефрейминг				



Областной форум «Я – наставник»

ПРИЁМЫ РАБОТЫ КУРАТОРА С НАСТАВНИКАМИ



Любомила Богдановна Болюбаш,
зам. директора по ВР
МАОУ «СОШ № 110», г. Новокузнецк