

Государственное автономное профессиональное
образовательное учреждение
«Кузбасский техникум архитектуры, геодезии и строительства»

**ИСПОЛЬЗОВАНИЕ
ОБРАЗОВАТЕЛЬНОЙ
ТЕХНОЛОГИИ
«ПЕРЕВЕРНУТЫЙ КЛАСС»
ДЛЯ ФОРМИРОВАНИЯ
ЭКОЛОГИЧЕСКОЙ
КУЛЬТУРЫ ОБУЧАЮЩИХСЯ**

Литвин Анна Сергеевна,
преподаватель дисциплин
биология и экология

«Цифровая школа» 21-го века



Смешанное обучение



Обычный урок

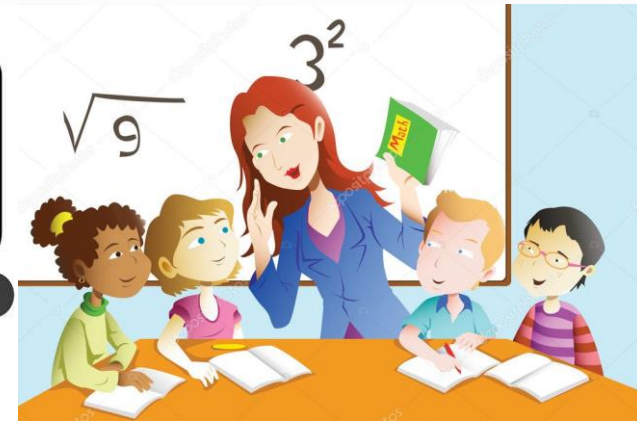


В классе: объяснение нового материала;

Дома: повторение изученного и закрепление;


В классе: фронтальная проверка

Перевернутый класс



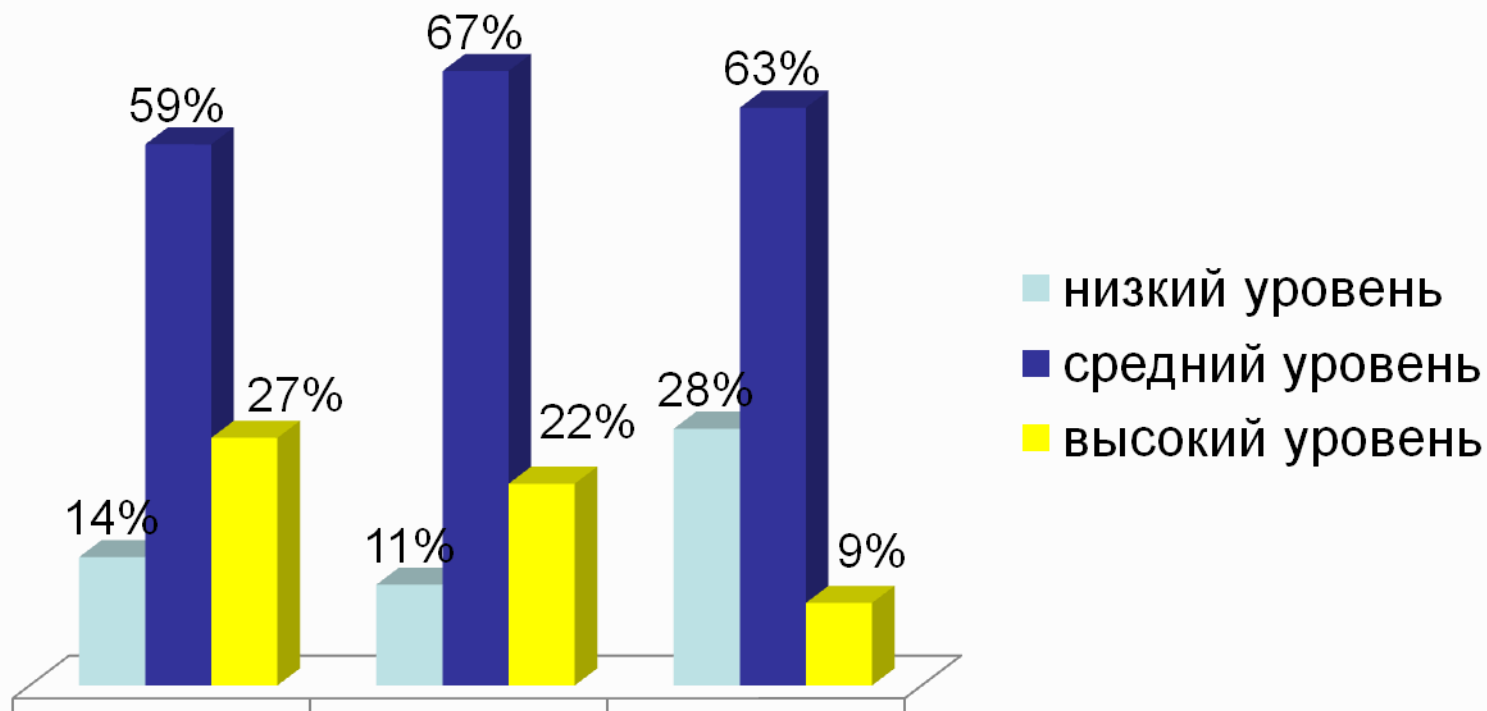
Дома: изучение нового материала с помощью электронного компонента;

В классе: решение практических заданий в форме индивидуальной или групповой работы

A decorative graphic on the left side of the slide consists of several thick, curved arrows in various colors (purple, red, blue, yellow, green) pointing upwards and to the right, overlapping each other.

Цель проекта:
повышение уровня экологической культуры обучающихся с помощью элементов модели смешанного обучения «Перевернутый класс».

Уровневые показатели экологической культуры по методике Е.В. Асафовой

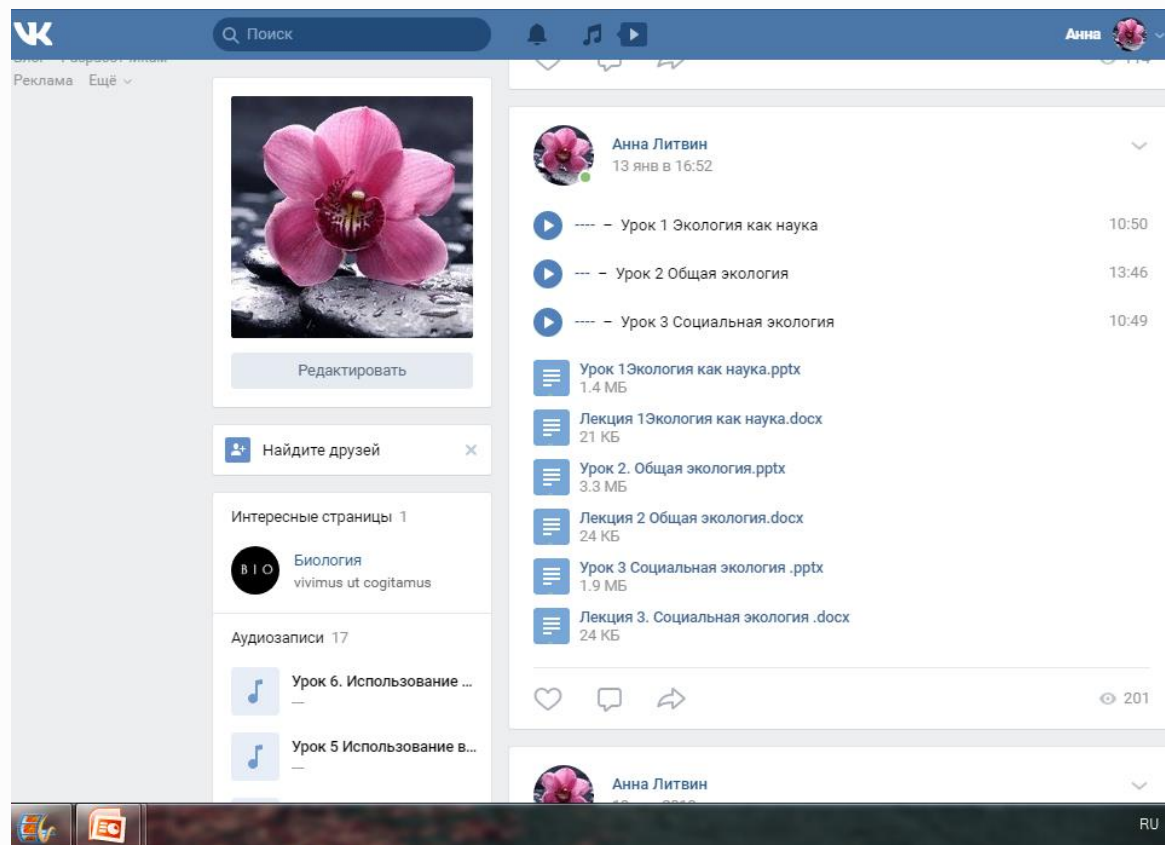


Экологическая образованность Экологическая сознательность Экологическая деятельность

Опрошено 400 студентов первого курса Кузбасского техникума архитектуры, геодезии и строительства.

Электронные материалы: презентации занятий, конспекты лекций, аудиолекции

https://vk.com/biology_eco



The screenshot shows a VK profile page for 'Анна Литвин'. The profile picture is a pink flower. The post content includes a list of educational materials:

- Урок 1 Экология как наука 10:50
- Урок 2 Общая экология 13:46
- Урок 3 Социальная экология 10:49
- Урок 1 Экология как наука.pptx 1.4 МБ
- Лекция 1 Экология как наука.docx 21 КБ
- Урок 2. Общая экология.pptx 3.3 МБ
- Лекция 2 Общая экология.docx 24 КБ
- Урок 3 Социальная экология .pptx 1.9 МБ
- Лекция 3. Социальная экология .docx 24 КБ

The page also shows a search bar, navigation icons, and a sidebar with sections like 'Найдите друзей', 'Интересные страницы', and 'Аудиозаписи'.

Примеры заданий для аудиторного занятия

Объясните связь между понятиями



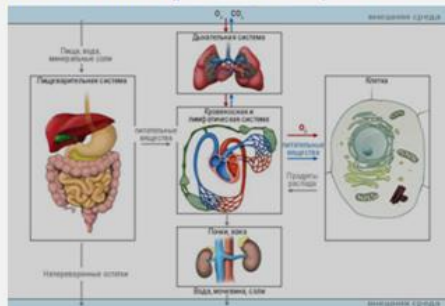
Определите функциональную принадлежность организма:

По типу питания		По типу обмена веществ		Роль в биосфере
авто-трофы	гетеро-трофы	анаэро-бы	аэробы	



Ответьте на вопросы

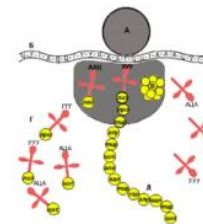
1. Какие вещества поступают в организм человека?
2. Через какие системы данные вещества поступают в каждую клетку?
3. Что происходит с ненужными организму веществами?
4. Через какие системы органов они удаляются из организма?



Как называется свойство живых организмов, благодаря которому нужные вещества поступают в живой организм, а ненужные выделяются из него?

Какие из представленных на схемах процессы относятся к энергетическому, а какие к пластическому обмену

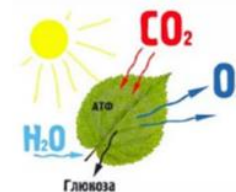
Синтез белка на рибосоме



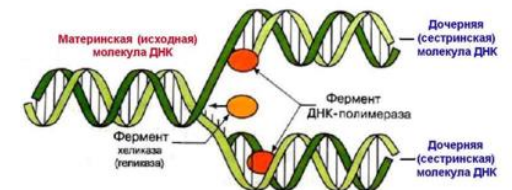
Синтез АТФ в митохондрии



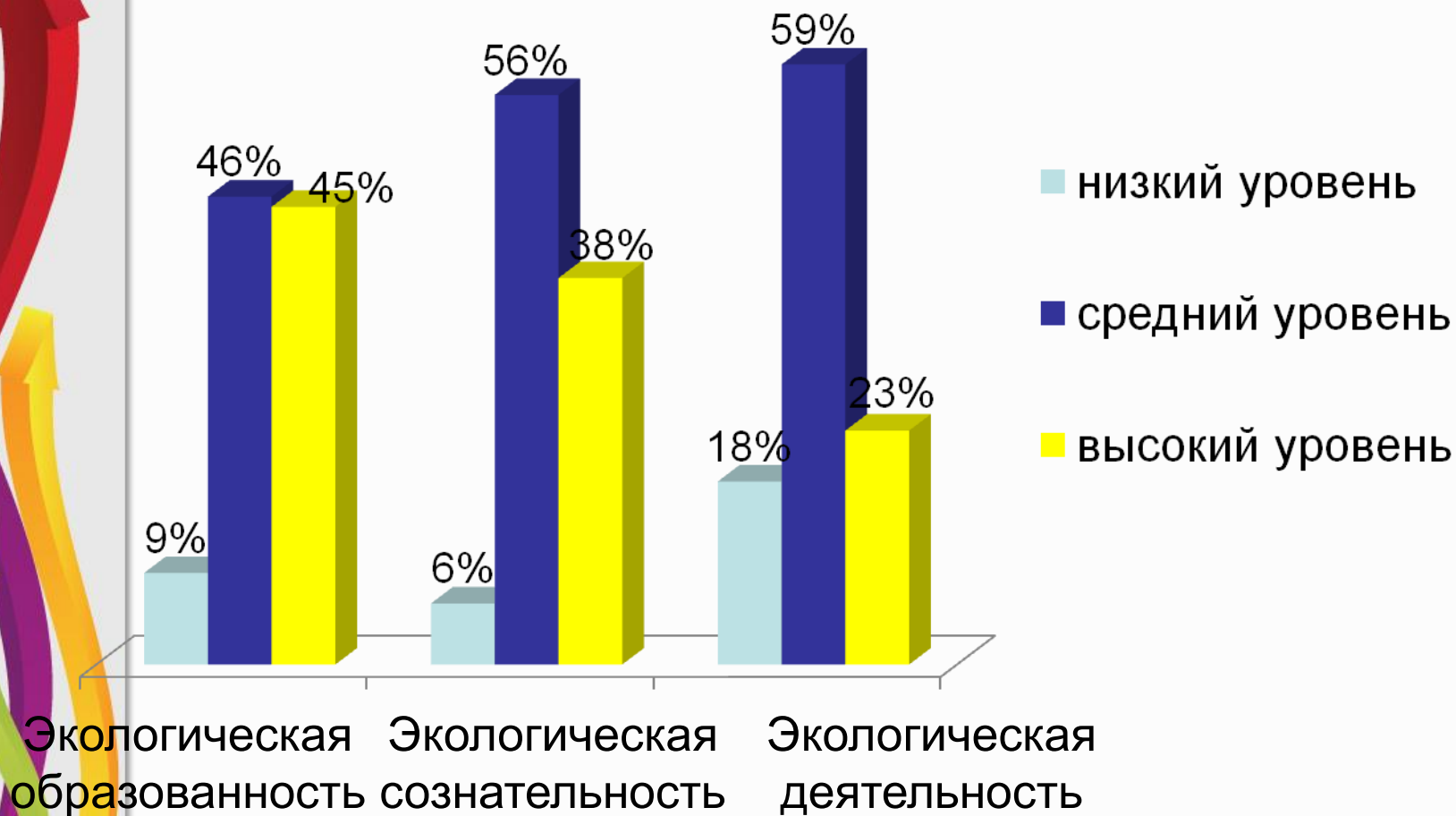
Фотосинтез




Удвоение ДНК



Уровневые показатели экологической культуры по методике Е.В. Асафовой (промежуточные результаты)





Государственное автономное профессиональное
образовательное учреждение
«Кузбасский техникум архитектуры, геодезии и строительства»

**ИСПОЛЬЗОВАНИЕ
ОБРАЗОВАТЕЛЬНОЙ
ТЕХНОЛОГИИ
«ПЕРЕВЕРНУТЫЙ КЛАСС»
ДЛЯ ФОРМИРОВАНИЯ
ЭКОЛОГИЧЕСКОЙ
КУЛЬТУРЫ ОБУЧАЮЩИХСЯ**

Литвин Анна Сергеевна,
преподаватель дисциплин
биология и экология